

1 ENERGIE: LAGE-ENERGIEWONING OF ENERGETISCHE RENOVATIE

Criteria lage-energiewoning:

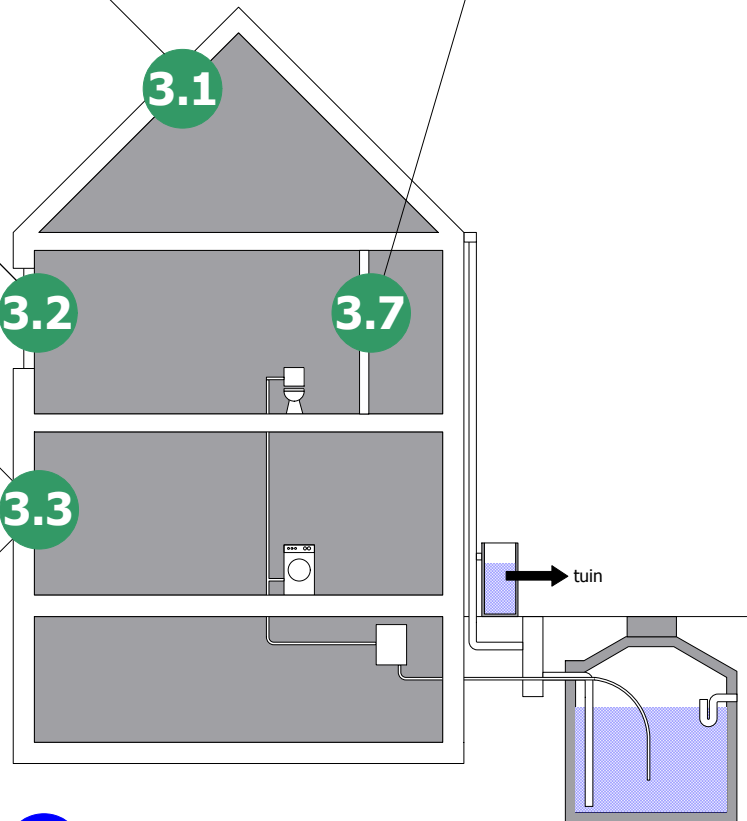
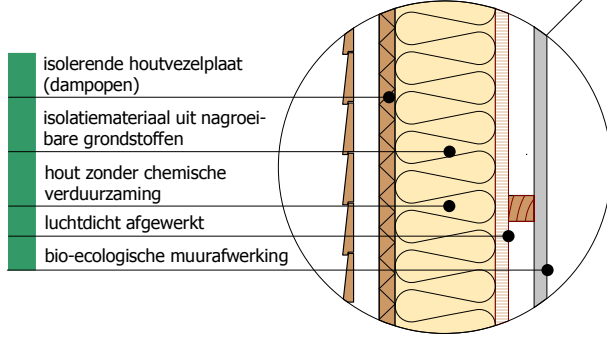
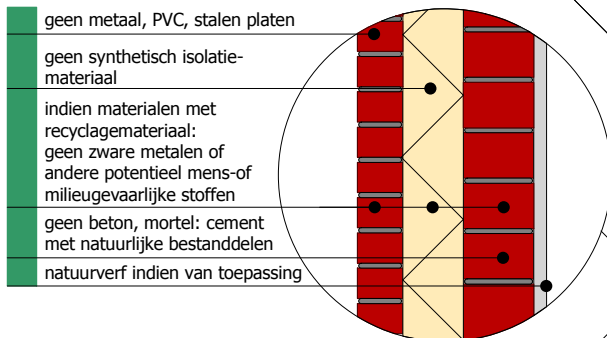
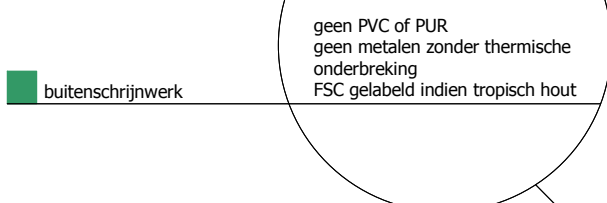
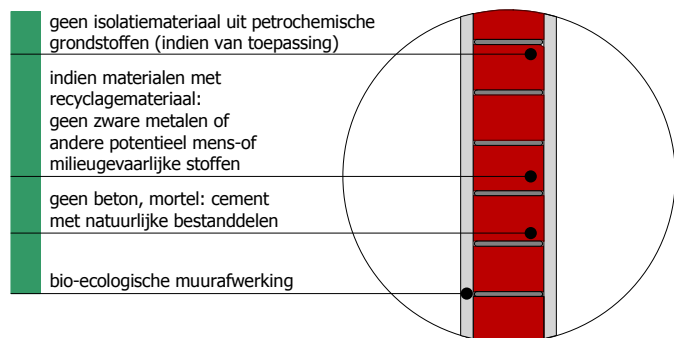
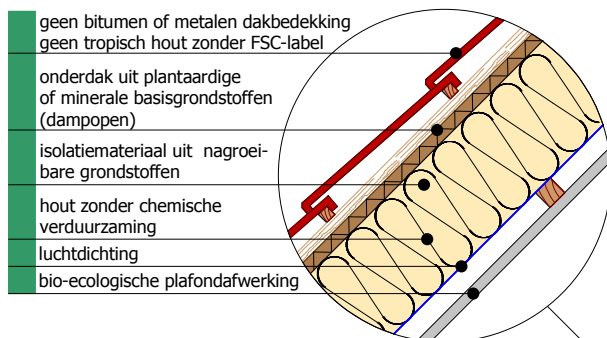
maximaal E 60
 maximaal K 30
 maximale U-waarden (enkel van toepassing voor woonruimten)

Buitenmuren: 0,3 W/m²K
 Dak: 0,2 W/m²K
 Vloeren op volle grond: 0,4 W/m²K
 Vloeren boven kelder: 0,3 W/m²K
 Glas buitenschrijnwerk: 1,1 W/m²K
 Ramen en deuren: 1,8 W/m²K

brutoverbruik voor ruimteverwarming < 60 KWh/m²/jaar
 lekverliezen: n₅₀ < 3 h⁻¹ bij mechanische ventilatie
 lekverliezen: n₅₀ < 1 h⁻¹ bij warmteterugwinning

Criteria energetische renovatie:

halvering van de netto energiebehoeften
 brutoverbruik voor ruimteverwarming < 150 KWh/m²/jaar



2 WATER: Gescheiden afvoer + gebruik van regenwater Gebruik van regenwater binnenshuis indien regenwaterreservoir verplicht