

Gebrek aan winddichte isolatiebeschermlaag



Boomer bvba - Workshop 'luchtdichting en isolatie'

Onvolledige vulling???



Boomer bvba - Workshop 'luchtdichting en isolatie'

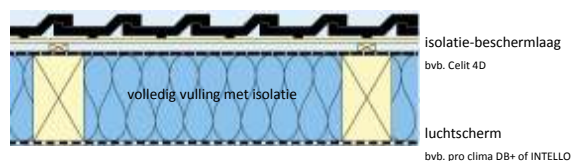


Gebrek aan luchtdichting langs de binnenzijde.



Boomer bvba - Workshop 'luchtdichting en isolatie'

buiten winddicht



binnen luchtdicht

Boomer bvba - Workshop 'luchtdichting en isolatie'

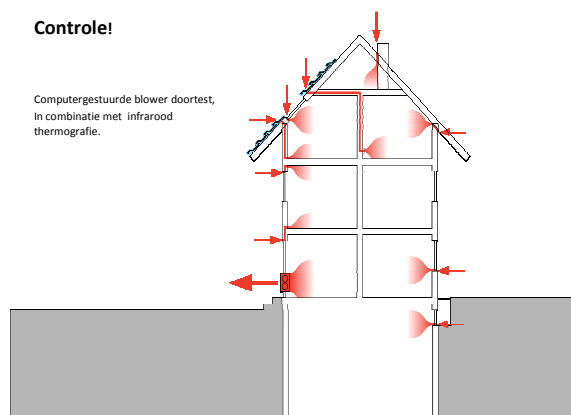
Luchtdicht???

- ✓ om warmteverliezen te beperken
- ✓ om bouwschade door condensatie te verhinderen
- ✓ Aangenaam binnenklimaat in de winter
- ✓ voor een goede werking van het ventilatiesysteem
- ✓ tegen hittedoorslag in de zomer
- ✓ voor een optimale geluidsisolatie
- ✓ omwille van de brandveiligheid

Boomer bvba - Workshop 'luchtdichting en isolatie'

Controle!

Computergestuurde blower doortest, in combinatie met infrarood thermografie.



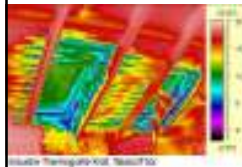
Boomer bvba - Workshop 'luchtdichting en isolatie'



Boomer bvba - Workshop 'luchtdichting en isolatie'



Bij onderdruk koelt de instromende buitenlucht achter de voorzetwand deze sterk af.



Isolatie bovenop de daktimmer. Het luchtscherm onder de isolatie is niet doorgetrokken tot tegen de dakramen. De instromende buitenlucht dringt binnen doorheen de kieren tussen de planchetten.

Boomer bvba - Workshop 'luchtdichting en isolatie'

Praktijkvoorbeelden



Boomer bvba - Workshop 'luchtdichting en isolatie'



Praktijkvoorbeelden



Boomer bvba - Workshop 'luchtdichting en isolatie'



Boomer bvba - Workshop 'luchtdichting en isolatie'

Isofloc



Boomer bvba - Workshop 'luchtdichting en isolatie'



isofloc L
bestaat uit 92% gerecycleerd
krantenpapier + 8% boorzouten
en -zuren.

Boor:
- brandweerstand
- schimmelwerendheid
- tegen ongedierte

Boomer bvba - Workshop 'luchtdichting en
isolatie'



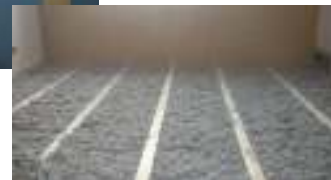
Boomer bvba - Workshop 'luchtdichting en
isolatie'

Praktijkvoorbeelden



Boomer bvba - Workshop 'luchtdichting en
isolatie'

Praktijkvoorbeelden



Boomer bvba - Workshop 'luchtdichting en
isolatie'

Brand??



Vergelijkende brandtest tussen:
• 8 cm polystyreen B1
• 7,5 cm minerale vezel A1
• 7,5 cm isofloc S B1
eenzijdig bekleed met 12,5mm Fermacell.
Vuurhaard onderaan van ca. 1450° C

Boomer bvba - Workshop 'luchtdichting en
isolatie'



Na 12 min.



Na 17 min.

Boomer bvba - Workshop 'luchtdichting en
isolatie'



De vuurbelasting op de isofloc wordt voortgezet.
Na 37 minuten verschijnt een lichte gloed in het oppervlak.
Na 40 minuten sluiten we ook bij het staal met isofloc de brander af.
Er hebben zich gloednesten gevormd, maar de isolatie begint niet te branden.

Boomer bvba - Workshop 'luchtdichting en
isolatie'

Hoog tijd voor praktijk!!

Boomer bvba - Workshop 'luchtdichting en
isolatie'